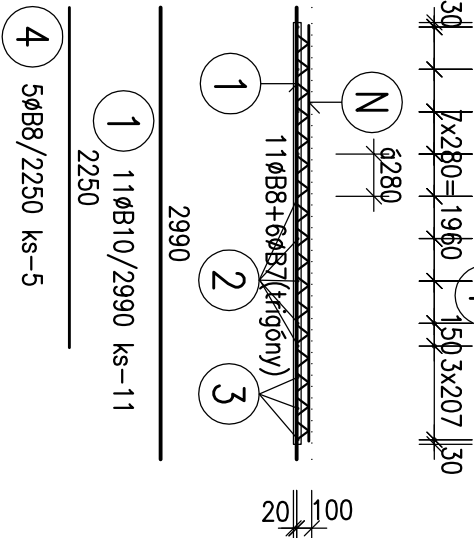
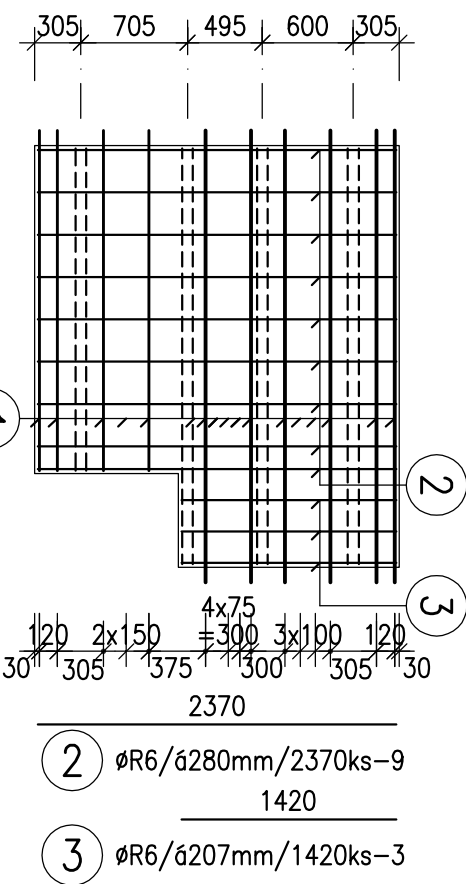
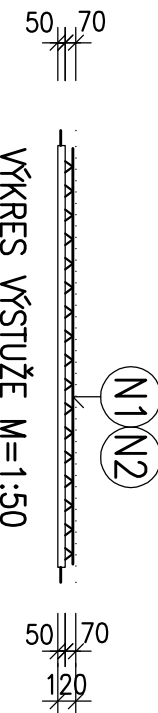
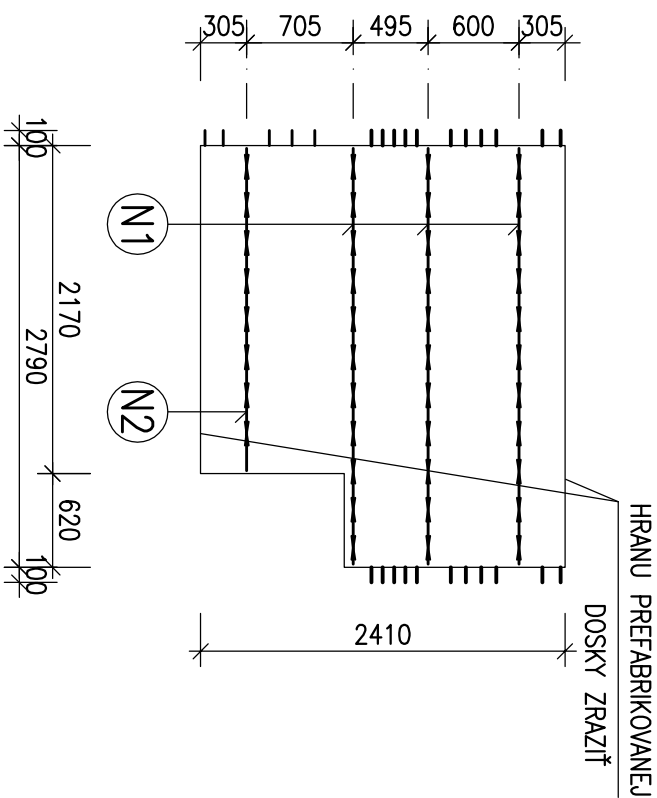


F17 KS-1

VÝKRES TVARU M=1:50



VÝPIS VÝSTUŽE

OZNAČENIE PRVKU	ČÍSLO POLOŽKY	PRIEMER PRUTU Ø (mm)	DĹŽKA PRUTU (m)	POČET (ks)	CELKOVÁ DĹŽKA V 'm			
					B6	B8	B10	B14
F17	1	B10	2,99	11			32,89	
	2	B6	2,37	9	21,33			
	3	B6	1,42	5	7,10			
	4	B8	2,25	3	6,75			0
SPOLU					'm	28,43	6,75	32,89
					kg/'m	0,222	0,395	0,617
					kg	6,31	2,67	20,29
					HMOTNOSŤ VÝST. SPOLU v kg	29,27		

BEŤÓN : STN EN206-1-C35/45-XC1(SK)-CI 0,4-D_{max}16-S3
OCEĽ : akosť B500 B (10 505-R) max. vodný súčiniteľ 0,5
Nominálne krytie výstuže: 15 mm-predos doska

OBJEM DOSKY: 0,307 m3
HMOTNOSŤ: 767 kg
PRESAH NOSNIKA NAD DOSKOU: 55 mm

Poznámky:

- PRUTY SÚ KÓTOVANÉ NA OSI PRUTOV

- (N1) NOSNIK Z 09 1200 D (PD 09), DĹŽKA NOSNIKA - 2,75 m, POČET PRE JEDNU DOSKU - 3 KS
(N2) NOSNIK Z 09 1200 D (PD 09), DĹŽKA NOSNIKA - 2,13 m, POČET PRE JEDNU DOSKU - 1 KS

Podľa STN 920201-2 tab. 1 navrhované stropné dosky spadajú pod PU III
a musia vykazovať požiaru odolnosť minimálne 45 min. (viď skladbu stropov)

PREFA STROP-FILIGRÁNOVÉ DOSKY hr.: 50mm

Hlavný inžinier projektu:	Zodpovedný projektant:	Vypracoval:	<div>Podpis: _____</div> <div>Sada číslor: _____</div>			
Ing. arch. TRYLČ Ivan	Ing. BEŤKO Ľudovít	MUŠUTA Miroslav				
Miesto stavby: MARTIN, areál UNM			<div>Podpis: _____</div> <div>Sada číslor: _____</div>			
Investor: UNIVERZITNÁ NEMOCNICA MARTIN, Kollárova 2, Martin						
Akcia:						
UNM DOSTAVBA 6. PAVILÓNU						
Časť:						
Objekt:						
Príloha:	VÝKRES TVARU A VÝSTUŽE STROPNEJ DOSKY F17		Mierka:		Číslo prílohy: F17	